



# Warm Nest

Een inloophuis voor mensen met kanker, hun familie en kennissen.

'Kanker' komt hard binnen. De diagnose gooit het leven van de patiënt serieus overhoop. Ook de familie en kennissen ervaren de impact vanop de eerste lijn. Kanker is een beproeving. Het roept gevoelens van angst, twijfel en onmacht op die ieder op zijn manier beleeft.

Volgens het woordenboek is warm nest 'een veilige plek van waar je kan uitvliegen, maar waar je ook kan terugkeren als je het even hebt gehad'. Dat is exact waar ons 'Warm Nest' voor staat. Het Warm Nest is een warme, veilige plek waar je liefdevol ontvangen wordt, waar je terecht kan met je verhaal en waar je steun en (een bakje) troost kan vinden.

Ons logo verwijst naar dit Warm Nest. Het staat symbool voor mensen die elkaar omringen, mensen die elkaars steun en kracht zijn en op die manier een stukje hoop, verbondenheid en houvast delen met elkaar.



Wij kijken alvast uit naar je reactie

Ann Nackaerts  
ann.nackaerts@azzeno.be

Prof. dr. Philippe Duyck  
warmnest.philippe.duyck@azzeno.be

T +32 (0)50 535 050

“  
Hier ben je  
altijd welkom  
”

*De diagnose kanker komt aan als een mokerslag. En toch moet je verder.*

*Je arts staat je ongetwijfeld medisch goed bij, maar je gaat ook op zoek naar meer informatie, naar begrip, medeleven en troost, naar rust en ruimte om te bezinnen en naar gesprekken met lotgenoten. Net dat bieden we je aan in ons 'Warm Nest', een inloophuis voor mensen die met kanker te maken krijgen. In een veilige en warme omgeving helpen we je op weg naar een nieuw en duurzaam evenwicht.*

*Aarzel niet. Kom binnen. Samen maken we je sterker. Er is nog een rijk leven na je diagnose.*

*Prof. dr. Philippe Duyck*

Warm Nest is een ontmoetingsplaats voor mensen met kanker. Terwijl een ziekenhuis de tumor aanpakt (cure), is Warm Nest er voor de mens achter de patiënt (care).

Warm Nest is een inloophuis, een warme plek voor mensen met kanker, hun familie en vrienden in hun zoektocht naar informatie, een luisterend oor bij angst, pijn en verdriet of contact met lotgenoten.

Een afspraak maken hoeft niet. Je kan er zo binnenlopen. Je kan er terecht voor een babbeltje, een kopje koffie of met een vraag. Ook kunnen mensen met kanker er deelnemen aan aangepaste activiteiten. Er is zowel een individueel aanbod, als een groepsaanbod. Vrijwilligers nemen, samen met ervaringsdeskundigen, en onder leiding van een oncologisch verpleegkundige, de invulling ervan voor hun rekening en zorgen ervoor dat je er liefdevol wordt omringd en je er energie opdoet om de stap naar een leven met kanker te zetten.

Warm Nest maakt deel uit van een netwerk van gelijkaardige initiatieven verspreid over ons land en wil zich nationaal, internationaal en wetenschappelijk profileren.

“  
*De zorg voor  
mensen zal er altijd  
centraal staan.*

”

# Waarom Warm Nest?

De ervaring leert dat de confrontatie met de diagnose van kanker zo traumatiserend en verlamrend werkt dat noch de patiënt, noch zijn/haar naasten in staat zijn om meteen de info betreffende de diagnose en het verdere ziekteverloop te verwerken.

Wanneer de patiënt op een later tijdstip klaar is om bijkomende info te ontvangen, is de arts niet altijd beschikbaar en nemen de zorgen, de onzekerheid en de twijfel toe. Op zo'n ingrijpend moment is het van belang dat de patiënt en zijn/haar naasten in een veilige omgeving terecht kunnen.

Mensen met kanker ervaren grote veranderingen op lichamelijk, mentaal en sociaal vlak. In Warm Nest is er veel aandacht voor de impact van kanker.

Een team van vrijwilligers en ervaringsdeskundigen bieden verschillende soorten ondersteuning aan, in de verschillende fases van het traject:

- Psychologische begeleiding
- Relaxatie- en ontspanningsmogelijkheden
- Massage
- Yoga
- Mindfulness
- Voetreflexologie
- Kookinitiaties
- Wandelingen
- ...





# Altijd welkom

Mensen die te maken hebben met kanker, zijn op elk moment welkom. Er is geen drempel. Leeftijd, afkomst en financiële draagkracht spelen geen rol. De deur staat altijd open.

Ook na de behandeling worden patiënten opgevangen. Ze kunnen langskomen voor advies over bijvoorbeeld het hernemen van de dagelijkse activiteiten, het gebruik van hulpmiddelen, het terug aan het werk gaan, voedingsgewoonten, bewegings- en sportmogelijkheden, problemen op seksueel vlak, het terugwinnen van de eigenwaarde, ...

“  
*Mensen in een  
kwetsbare periode  
in hun leven terug in  
hun kracht brengen.  
Dat is ons doel.*

*Goedele Van Edom*

”



# Architectuur

## Ligging

Warm Nest ligt op de campus van AZ Zeno in Knokke-Heist en is voor iedereen toegankelijk. Ook patiënten die in een ander ziekenhuis worden behandeld en zorgvragers van buiten Knokke zijn welkom.

## Healing environment

De architectuur van het gebouw ligt in één lijn met het ziekenhuis. De 'healing environment' of 'helende omgeving' spreekt zowel de gasten, de vrijwilligers als de ervaringsdeskundigen aan. Het ontwerp is warm, duurzaam en innovatief. Het interieur is functioneel ingericht rekening houdend met de



fysieke beperkingen en noden van sommige zorgvragers. Natuurlijke materialen, een huiselijke sfeer waar iedereen zich welkom voelt en de lichtrijke ingang nodigen uit om binnen te komen. De energie van het gebouw werkt inspirerend, biedt troost, vermindert de stress en creëert verbondenheid.

Een gezellige leefruimte en een landelijke keuken maken deel uit van het huis. Bezoekers kunnen er boeken, magazines of kranten lezen, maar ze vinden er ook informatieve brochures en creatieve bezigheden. In de keuken is er een kookeiland en een tafel voor 12 personen waar kookinitiaties plaatsvinden.

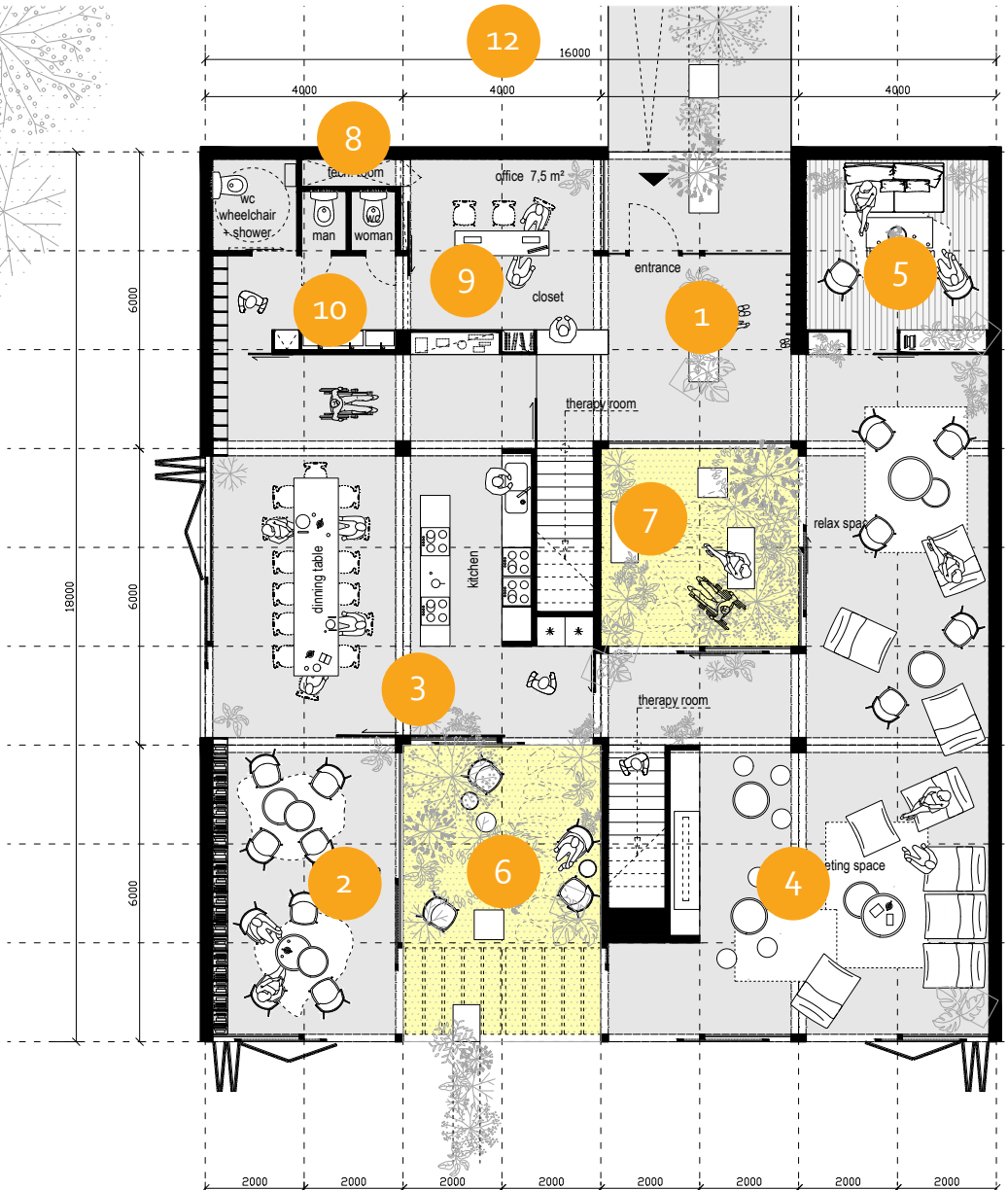


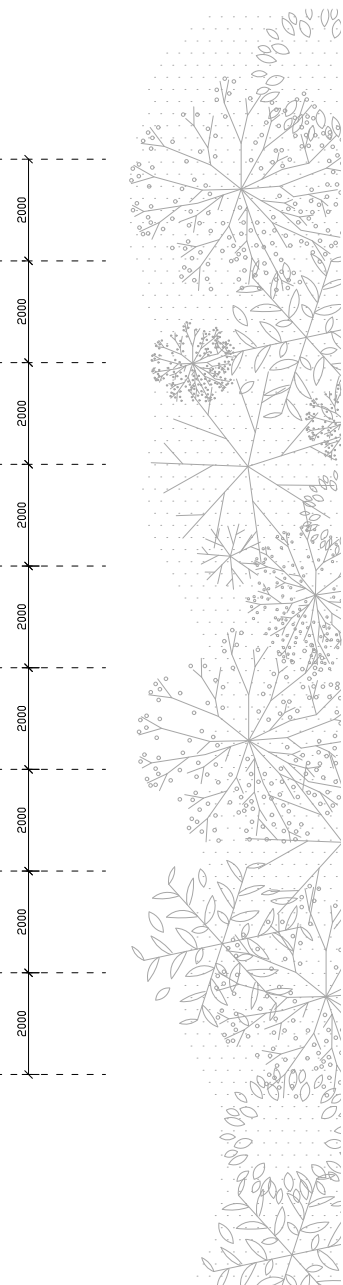
“  
*Waar empathie en individuele  
zorg mekaar ontmoeten.*

*Prof. Dr. Georges De Moor*

”

# Plattegrond



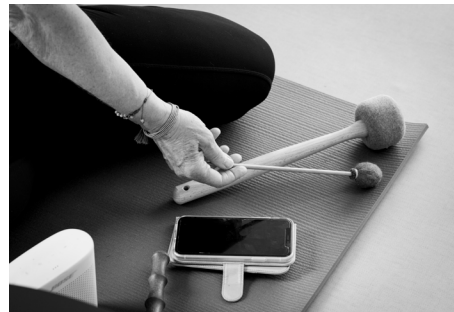


- 1 Ruime en lichtrijke inkomhal
- 2 Gespreksruimte
- 3 Landelijke keuken met kookeiland
- 4 (Geluiddichte) leefruimte die kan dienen voor groepsactiviteiten
- 5 Private ruimtes met open haard (2)
- 6 Consultatieruimtes met zicht op de tuin (2)
- 7 Meditatieruimte
- 8 Berging
- 9 Werkruimte
- 10 Ruime rolstoelvriendelijke toiletten (3)
- 11 Rustgevende tuin met voldoende schaduwplaatsen
- 12 Parking

“  
*Een plek waar je jezelf mag zijn,  
waar je je veilig en geborgen  
voelt, begrepen in wat je ten  
diepste raakt. Dat wil het  
Warm Nest voor je zijn.*

*Christine Teerlinck*

”



# Warm Nest steunen

Om de toegang laagdrempelig te houden, onze activiteiten te bekostigen en de werking kwalitatief uit te bouwen, is Warm Nest aangewezen op giften en donaties.

## Heb je interesse om dit mooie initiatief te ondersteunen?

Warm Nest is als project erkend door de Koning Boudewijnstichting.

Een gift kan je doen op 2 manieren. Voor alle giften van 40 EUR of meer per jaar ontvang je een fiscaal attest.

- Via overschrijving op rekening  
BE10 0000 0000 0404  
BIC: BPOTBEB1  
van de Koning Boudewijnstichting  
met de gestructureerde mededeling  
+++ 623/3670/60035 +++
- Digitaal via onderstaande QR-code



“

*In het Warm Nest willen wij aandachtig naar je luisteren, afstemmen op wat jij nodig hebt, je nabij blijven.*

*Lien Haerhout*

”

# Warm Nest steunen

Heb je interesse om met je bedrijf Warm Nest te steunen? Verschillende sponsorformules werden uitgewerkt om tegemoet te komen aan ieders mogelijkheden.

## Formule BRONS

Vanaf € 500 ontvang je gedurende 2 jaar

- Een plaats in de sponsorboom in de inkomhal van AZ Zeno
- Je logo op de website van Warm Nest

## Formule ZILVER

Vanaf € 1000 ontvang je gedurende 2 jaar

- de voordelen van de formule BRONS +
- Je logo op flyers en affiches van events die door Warm Nest georganiseerd worden (1 tot 2 events per jaar)

## Formule GOUD

Vanaf € 5000 ontvang je gedurende 2 jaar

- de voordelen van de formule BRONS en ZILVER +
- Je logo geafficheerd tijdens de events die door Warm Nest georganiseerd worden (1 tot 2 events per jaar)

- Je logo in de infobrochures die door Warm Nest verspreid worden (minimaal 2 infobrochures: een eerste bestemd voor mensen met kanker, hun familie en kennissen, een tweede voor voor huisartsen en vrijwilligers)

## Formule PLATINUM

Vanaf € 12 500 ontvang je gedurende 2 jaar

- de voordelen van de formule BRONS, ZILVER en GOUD +
- Een publireportage voor jouw bedrijf of vereniging in een editie van de AZ Zeno infokrant (deze verschijnt 2 maal per jaar in de regio Knokke Blankenberge, Maldegem & Zeeuws Vlaanderen in een oplage van 90 000 exemplaren per editie)

Je gift wordt ingezet voor de hierboven beschreven werking. We willen je uitdrukkelijk danken voor je financiële steun. Op die manier draag je je steentje bij en maak je het verschil voor de vele mensen die met de diagnose van kanker geconfronteerd worden.

# Over Warm Nest

Warm Nest is een initiatief van de Raad van Bestuur en Advisory Board AZ Zeno en wordt bestuurd door het operationeel comité.

## Advisory Board AZ Zeno

- Prof. Dr. Philippe Duyck – voorzitter Advisory Board
- Dhr. Jo Bury
- Prof. Dr. Georges De Moor
- Dhr. Karel Ghesquière
- Mevr. Lien Haerhout
- Dhr. Ajit Baron Shetty
- Dhr. Jan Baron Smets, eregouverneur van de Nationale Bank van België
- Dhr. Vic Baron Swerts
- Mevr. Christine Teerlinck
- Prof. Dr. Mark Waer, Ereector en Voorzitter Universitaire Ziekenhuizen KULeuven

## Operationeel Comité Warm Nest

- Dhr. Paul Verhaeghe (voorzitter Raad van Bestuur Warm Nest)
- Mevr. Patrice Buyck (algemeen directeur AZ Zeno)
- Dhr. Dirk Devreese (lid Algemene Vergadering AZ Zeno)
- Dhr. Bart Dewaele (directeur zorg AZ Zeno)
- Prof. Dr. Philippe Duyck (bezieler Warm Nest)
- Mevr. Lien Haerhout (lid Advisory Board)
- Mevr. Ann Nackaerts (coördinator Warm Nest)
- Mevr. Christine Teerlinck (lid Advisory Board)

*Deze brochure kwam tot stand dankzij de steun van dhr. Vic Baron Swerts (Soudal)*

*Fotografie: Lieve Blancquaert*